



## オリジナルブランド「woopwoop！」をパルコ2店舗に出店 9月6日(金)に福岡パルコ店、9月13日(金)に池袋パルコ店がオープン！

大丸松坂屋百貨店は、雑貨専門ショップ「woopwoop！」を池袋パルコ、福岡パルコに出店いたします。「woopwoop！（ウーブウーブ）」は当社オリジナルの雑貨セレクトショップブランドです。本年3月から大丸心齋橋店、大丸梅田店、大丸札幌店で展開しており、今回が「初の外部出店」となります。

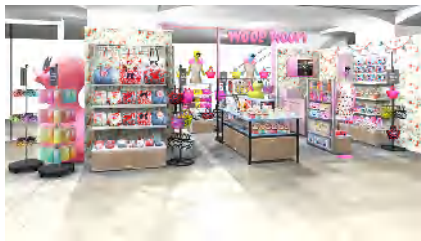
ターゲットは「カワイイ！」が大好きなイマドキの女の子。「バッグの中身」というコンセプトのもと、ポーチやバッグを中心に、チャーム、アクセサリ、コスメ…などの関連アイテムを「SWEET」と「POP」の2つの切り口で編集します。また、百貨店が得意としている婦人洋品（ハンカチ、ネックウエア、手袋、パラソル等）も取り入れ、客単価アップを図ります。

今回出店する池袋パルコ本館地下1階、福岡パルコ4階は、駅に隣接し広域から幅広いお客様が来店されるビルで、レディスファッションと雑貨アイテムが集積する高感度なフロアです。「woopwoop！」は豊富なアイテム展開で、衣料品と連動した買いまわりの楽しさを演出します。

オリジナルブランドの外部出店は、当社の成長戦略の柱の一つです。今後についても外部で収益を上げるビジネスモデルを構築し、更なる出店拡大につなげていきます。

### 「woopwoop！」池袋パルコ店

9月13日(金)オープン



池袋パルコ 本館地下1階

### 「woopwoop！」福岡パルコ店

9月6日(金)オープン



福岡パルコ 4階



### オープニングプレゼント

3,150円以上お買上げのお客様に

オリジナルランチトートバッグをプレゼントいたします。

(池袋パルコ店先着70名様、福岡パルコ店先着50名様)

### お問い合わせ先

大丸松坂屋百貨店 広報部 (担当:五味)

TEL03-6895-0816 FAX03-6674-7565